

業務をテンプレート化し、業務の流れをコントロールする。業務改善ソリューション

シュハリのご紹介

～概要紹介～

業務の流れを構造化して「テンプレート(型)」として定義

シュハリは、定義されたテンプレートを使用して業務を実施することにより
作業の明示化、業務の標準化、内部統制、業務改善、および業務品質向上を実現するソリューションです。

作業毎に、実績投入項目をノンプログラミングで作成可能

各作業に応じて蓄積するデータの構成、および検索項目を自由に作成可能とすることにより
縦串検索、横串検索など柔軟な検索による情報系システムの構築基盤となるソリューションです。

テンプレート(型)を定義

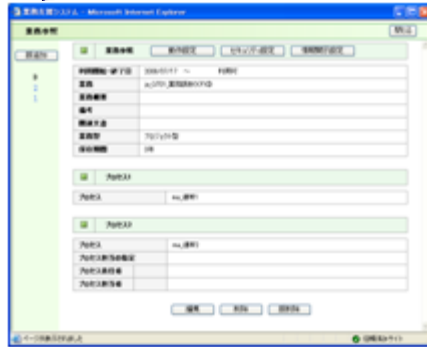
定義に沿って業務を実施

業務を
定義

業務を
実施

集計と
検証

成果の
投入



成果物の検証

業務の成果物を追加

- 「型」と「流れ」の組み合わせにより柔軟な構造化が可能
 - ◆ 業務の可視化、ビジネス・プロセス管理、改善サイクル、SECIモデル

- 業務フローのどこでどんな成果物が必要かを定義
 - ◆ 業務の標準化、文書管理、カテゴリ・マネジメント、見える化

- 業務フロー上で成果物(蓄積データ)を整理し、業務改善を支援
 - ◆ データ・マイニング、企業内統合検索基盤、継続的改善、ノウ・フー

- 業務フローの状態・進捗・履歴を管理し、内部統制を支援
 - ◆ 業務タスク管理、プロセス・マネジメント、暗黙知の共有、PDCAサイクル

シュハリでは、業務テンプレートを構造化した形で情報を保持します。

通常の業務では、複数の作業がまとまって、手順となり、その手順がまとまって、ひとつの業務を構成します。

シュハリでは、これらの定義情報を「業務」「プロセス」「作業」という単位で階層化し、保持します。

「作業」を組み合わせ、手順となる「プロセス」を構成し、「プロセス」を組み合わせ、「業務」を構成します。つまり、どのような業務でも3階層の構成となります。

業務

・ 作業・プロセスから構成された、システムの基本単位

プロセス

・ 作業を「流れ」で取りまとめた手順の単位

作業

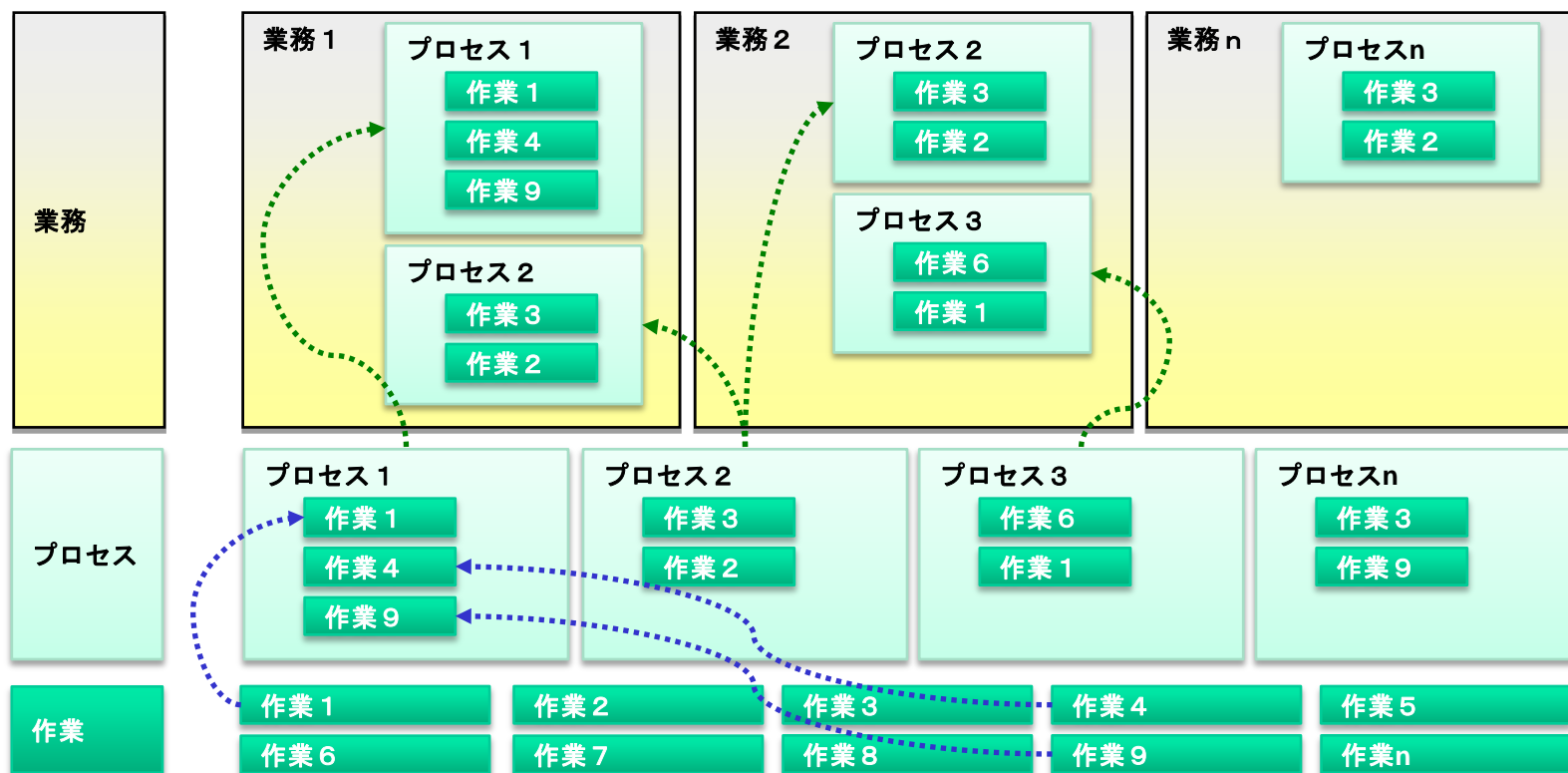
・ 誰が・何を・いつ・どうする、という業務を構成する最小単位

シュハリでは、定義した部品のリ利用が可能です。

シュハリでは定義済みのプロセスや作業を、共通の部品として再利用して使用することが可能です。

各階層に組織内で標準化された最小単位として定義し、これらを組み合わせることにより自由度の高い業務定義を実現します。

共通化された定義通りの業務手順の遂行により、内部統制の強化や定義に従った業務実施による業務レベルの底上げを実現します。



シュハリのシステムは、拡張性を考慮した3層構造モデルとなっています。



サーバ

WEBサーバ: Apache

APPサーバ: Tomcat

ミドルウェア: Natura Service Server (NSS)

データベース: ORACLE10g

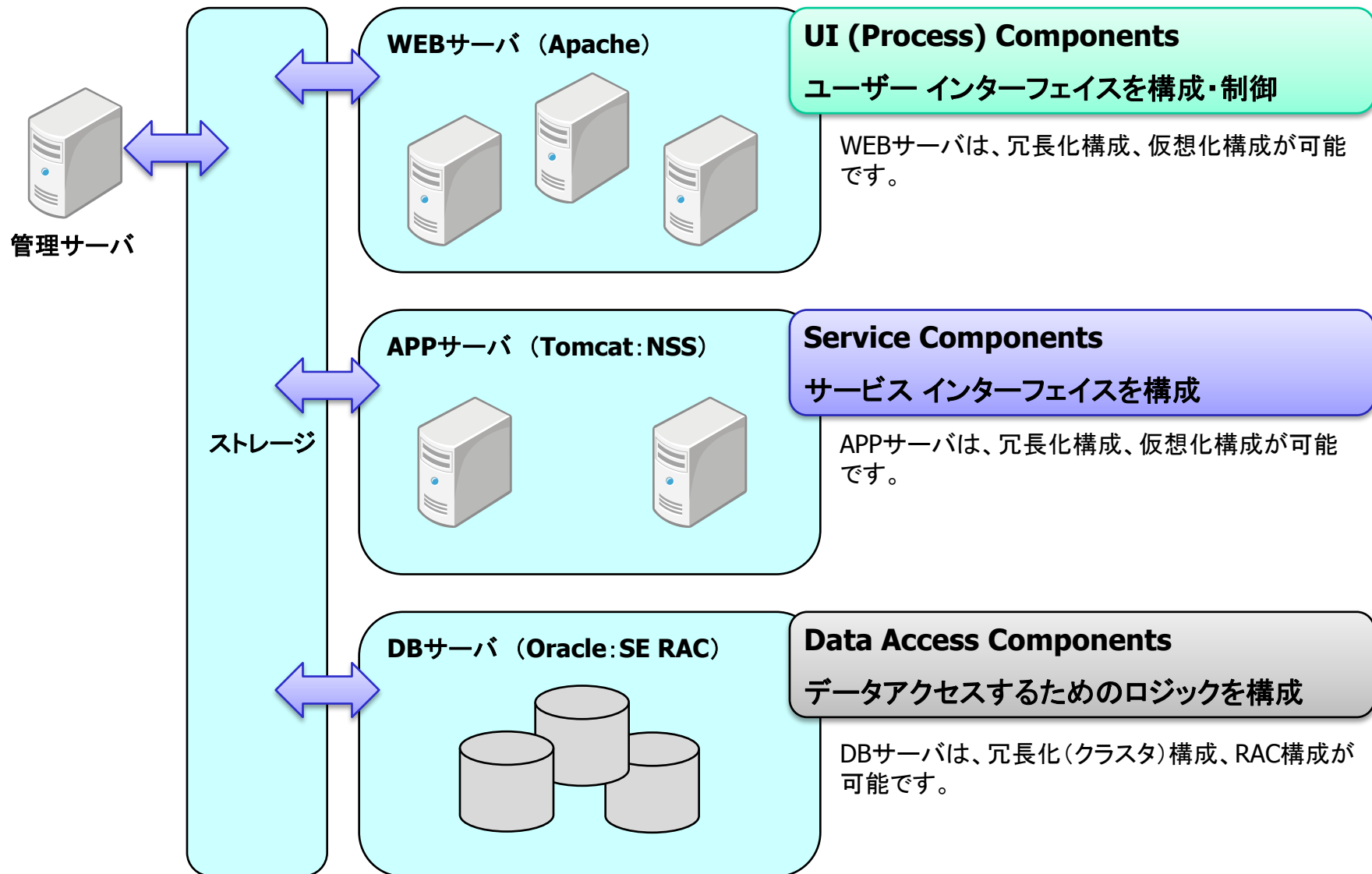
OS: WindowsServer、RH AS/ES



クライアント

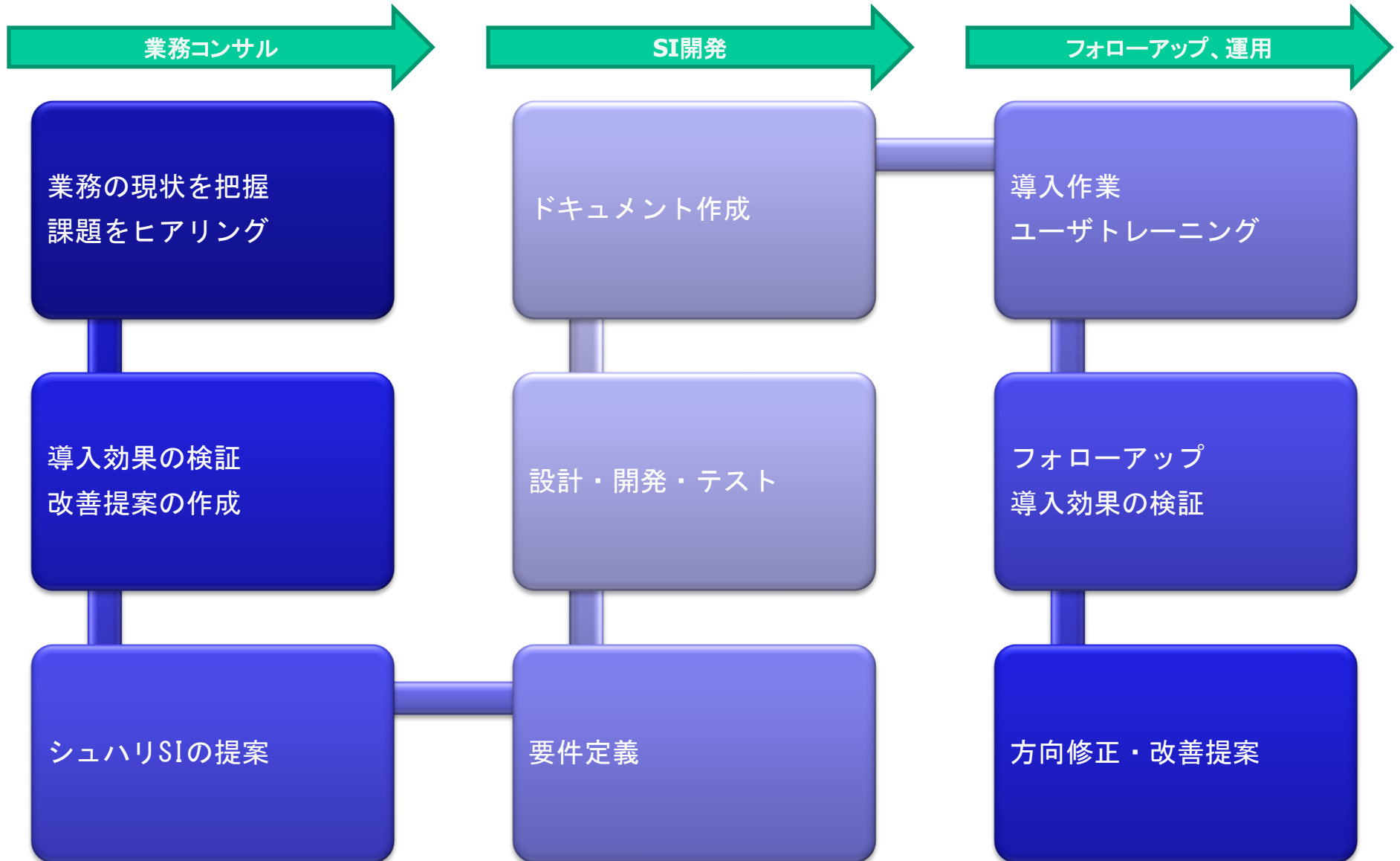
ブラウザ: InternetExplorer 6/7

OS: Windows 2000/XP/Vista



導入までの流れ

NATURA SYSTEMS



株式会社ナチュラシステムズ (旧会社名：株式会社NTTデータナレッジ)

<http://www.natura-systems.com/>

東京本社：〒102-0073 東京都千代田区九段北3-2-5 ダヴィンチ九段3F

TEL:03-3556-3611 FAX:03-3556-3612

福岡本社：〒812-0011 福岡県福岡市博多区博多駅前1-5-1 カーニープレイス博多8F

TEL:092-475-5081 FAX:092-475-5087

※ Shuhali[®]は株式会社ナチュラシステムズの登録商標です。

その他記載されている社名、製品名、サービス名は、各社の商標若しくは登録商標です。

※ 本内容は、予告なしに変更する場合がありますのでご了承ください。